

A 3D map of South America is shown in white, with a blue wave-like graphic at the bottom. Above the map, the letters 'WWW' are rendered in a large, 3D, metallic grey font.

WWW

Institucional
NELSON JUNIOR
Comercial

<http://www.asaptelem.com.br>

ASAP
T E L E C O M

ASAP Telecom

Quem é a ASAP ?



- Desde 1999 a b.it (Brothers IT), atua no mercado de tecnologia da informação, nossa metodologia baseia-se nas melhores práticas de mercado, oferecemos aos nossos clientes uma grande variedade de serviços entre eles, automação comercial, implementação de redes cabeadas e sem fio, segurança de dados, desenvolvimento de softwares, gerenciamento de computadores, servidores e ativos de rede, atendendo aos ajustes tecnológicos e estratégicos da sua empresa de forma a auxilia lá no seu crescimento.
- Em 2010 a b.it constituiu a ASAP Telecom com objetivo de prestar consultoria para empresas de telecom, diversificando ainda mais nossa linha de serviços.
- Em 2015 a ASAP Telecom passou a figurar como operadora de telecomunicações com foco em São Paulo Capital nos mercados corporativo e provedores de internet SCM (ISP).

Com a introdução da tecnologia wireless de longo alcance no nosso portfolio de produtos, passamos a interligar empresas, matriz e filiais, usando uma tecnologia potente com a qual os usuários de empresas, provedores de serviços e operadoras podem estabelecer links ponto-a-ponto sem fio altamente confiáveis e seguros para aplicações dependentes de banda larga.

Temos soluções adequadas para cada tipo e tamanho de cliente, trazendo soluções completas e do tamanho exato das necessidades apresentadas.

Nossa equipe é formada por profissionais especializados e certificados pelos mais importantes órgãos competentes.

Áreas de atuação

Visão macro da atuação por segmento.

ISP

1

Atua no modelo de retirada do link em nossos POPs e entrega sob demanda via radio ou fibra ótica.

Atualmente conta com 10 Pops Próprios na grande SP e 300 de parceiros em todo território nacional.

Corporativo

2

Atua fornecendo internet, LINK DEDICADO, para empresas que necessitem de alta capacidade de tráfego e níveis mínimos de indisponibilidade, todos os contratos são fechados entre CNPJ, este segmento é responsável por cerca de 30% do faturamento da empresa.

Produtos

Link Dedicado



Link Dedicado •

Acesso à internet para provedores que necessitam de conexão com total confiabilidade e gerenciamento de utilização, além de suportar aplicações TCP/IP, blocos de endereço IPv4 e IPv6 e seção BGP, entregue via cabo, fibra ótica ou rádio.

Trânsito IP •

Serviço que permite a conexão dedicada do provedor à Internet, com velocidade pré-determinada entregue no IDC, CORE ASAP ou IX-BR.

Transporte •

Circuito de dados dedicado LAN-TO-LAN com objetivo de interconectar dois ou mais pontos fixos via fibra ótica ou rádio.

Colocation •

Serviço de compartilhamento de estrutura que oferece a sua empresa à avançada infraestrutura e serviços para hospedar suas aplicações ou equipamentos em nosso data center, espaço externo ou torres.

IpTv •

Central de Entretenimento: Plataforma de entretenimento digital que reúne na mesma interface, TV por assinatura, TV aberta, vídeo on demand, pay per view, locação de vídeos, músicas, jogos e aplicativos.



ENTER PLAY

Parceiro Homologado

Solicite um representante e descubra tudo que podemos fazer por sua empresa.

(11) 2667-1208
comercial@asaptelecom.com.br
www.asaptelecom.com.br

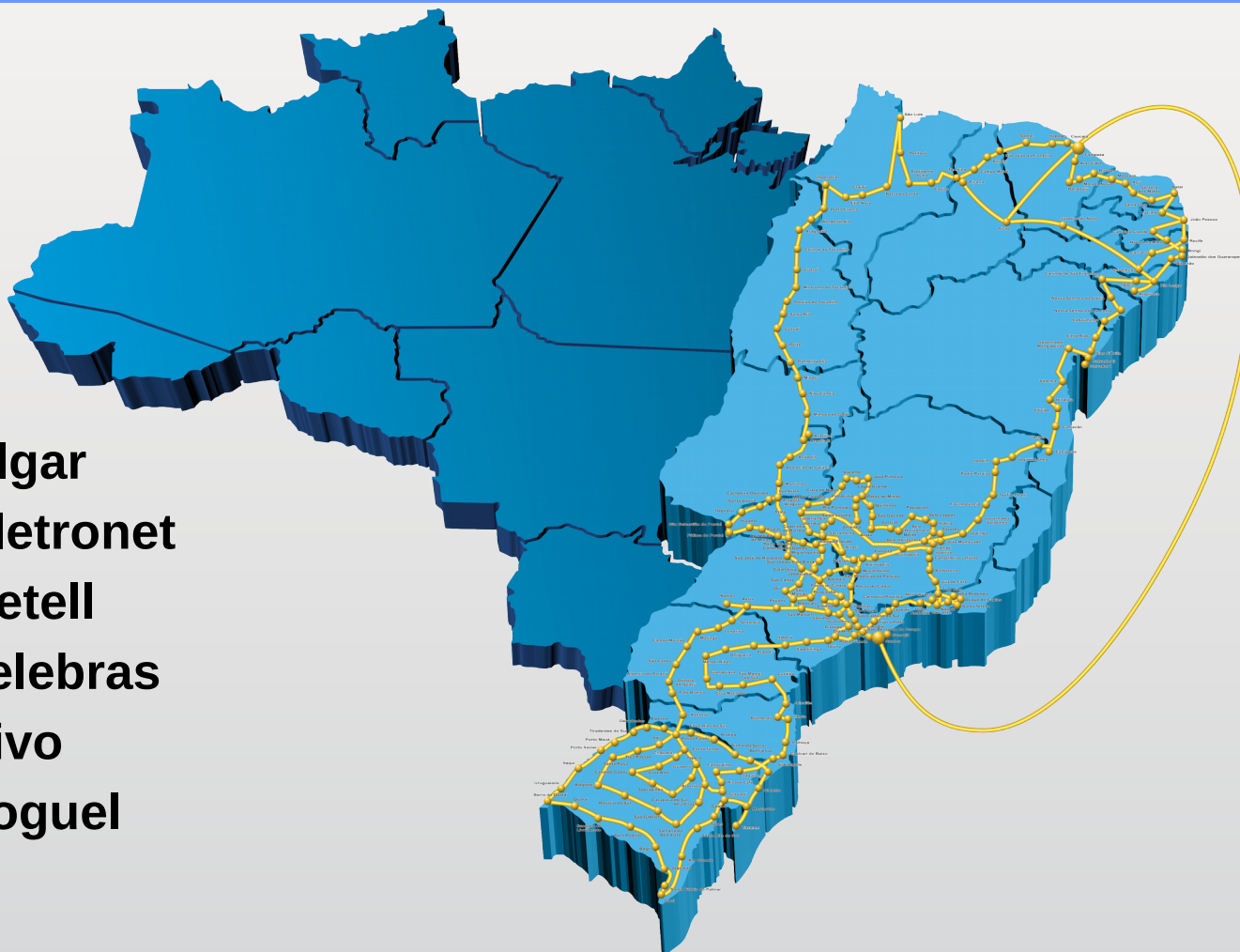


Rede Parceiros

Redes interconectadas a ASAP

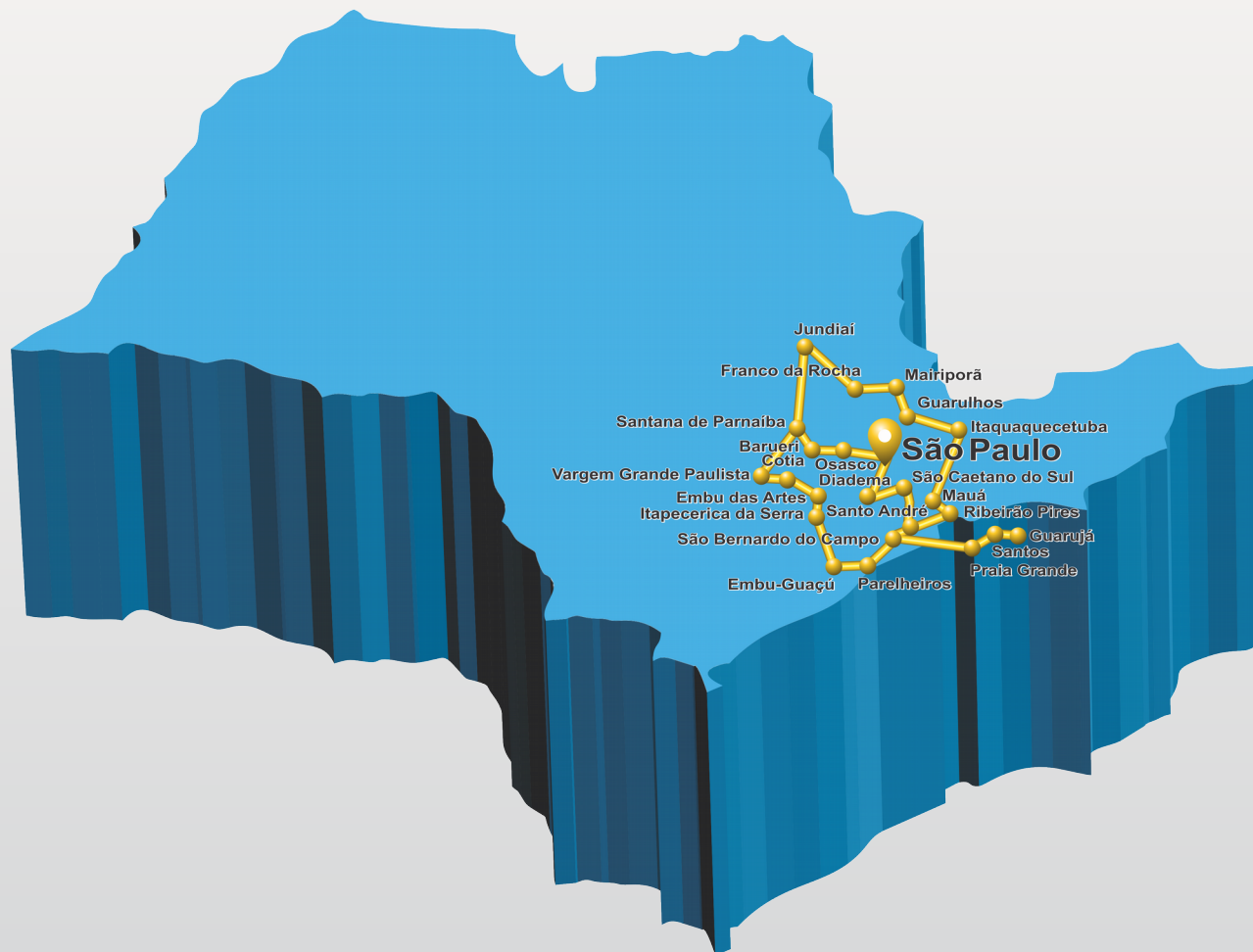


- ❖ Algar
- ❖ Eletronet
- ❖ Netell
- ❖ Telebras
- ❖ Vivo
- ❖ Voguel



Rede própria

Backbone Grande São Paulo



Produtos

IP Compromisso

1

Fornecer conexão dedicada à rede mundial Internet, sem limite máximo de capacidade, em velocidades mínimas e compromisso mensal pré-definidas, entregue nos POPs da ASAP.

IP Sob Demanda

2

Atua fornecendo internet, LINK DEDICADO, para empresas que necessitem de alta capacidade de tráfego e níveis mínimos de indisponibilidade, todos os contratos são fechados entre CNPJ, este segmento é responsável por cerca de 30% do faturamento da empresa.

IP Conteúdo

3

Conexão direta com todo conteúdo disponível em nossa rede, data center, PNI, CDN, IX, Peering além de acesso ao conteúdo público hospedado por diversos clientes e parceiros. Este produto é muito utilizado por provedores como contingência de alguns conteúdos disponíveis no IX-SP (PTT), em momentos de lentidão ou indisponibilidade do IX ou do conteúdo.

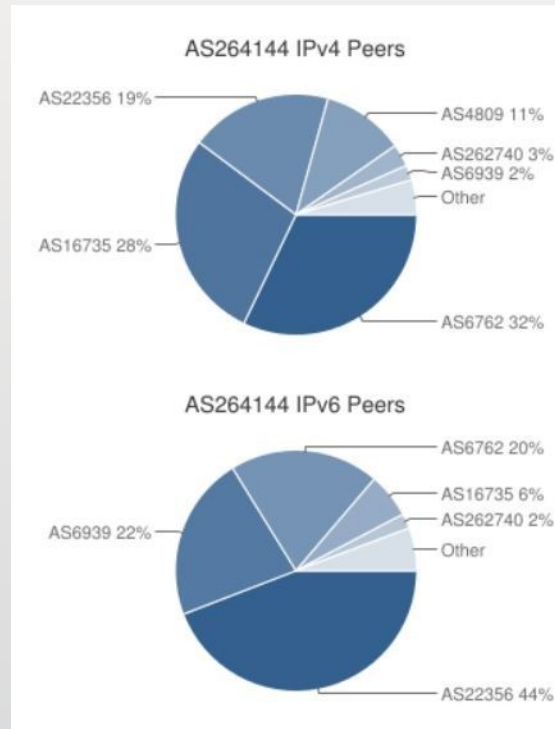
Banda Aberta nos POPs ASAP-SP e IX-SP

Composição IP

Mapa AS 264144



- Sparkle
- Algar
- Telxius
- Durand
- China Telecom

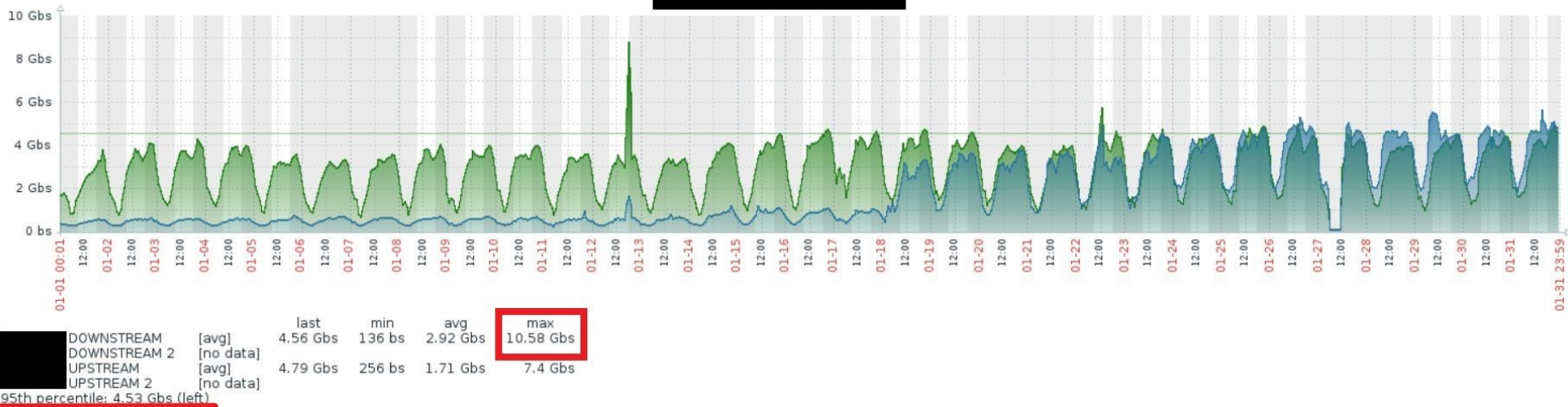


ASN	Name
AS6762	TELECOM ITALIA SPARKLE S.p.A.
AS16735	ALGAR TELECOM S/A
AS22356	Durand do Brasil Ltda
AS4809	China Telecom Next Generation Carrier Network
[REDACTED]	[REDACTED]
AS6939	Hurricane Electric LLC

ASN	Name
AS22356	Durand do Brasil Ltda
AS6939	Hurricane Electric LLC
AS6762	TELECOM ITALIA SPARKLE S.p.A.
AS16735	ALGAR TELECOM S/A
[REDACTED]	[REDACTED]

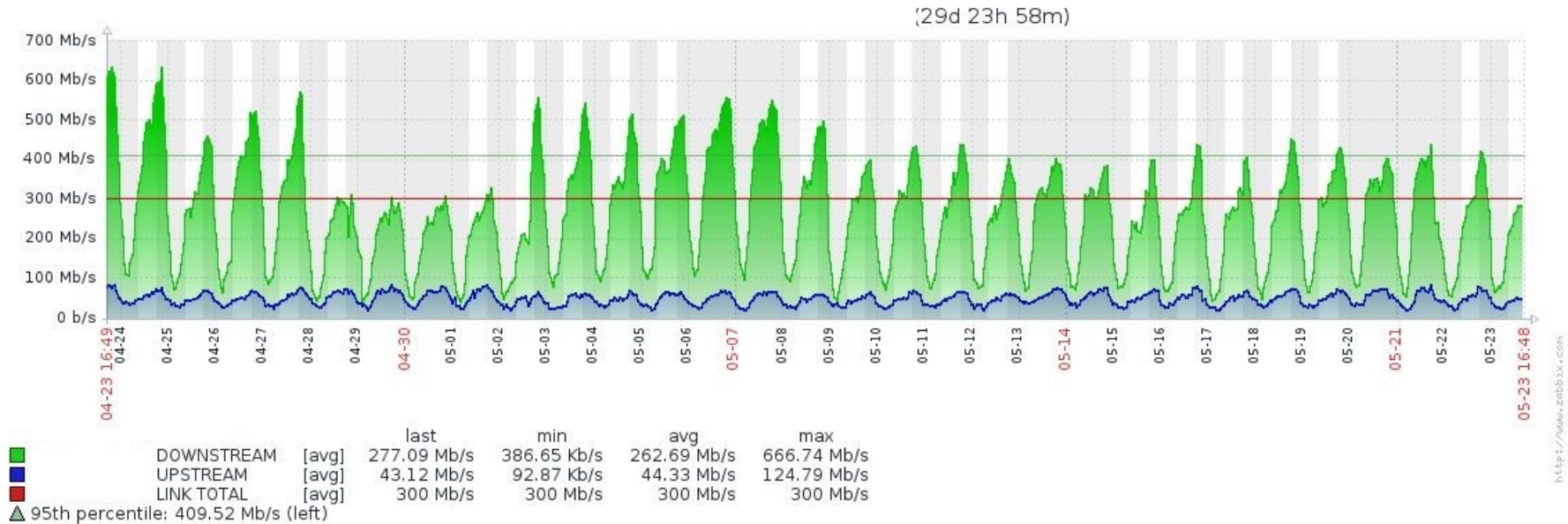
Modelo de cobrança

Trânsito IP Sem Compromisso



Modelo de cobrança

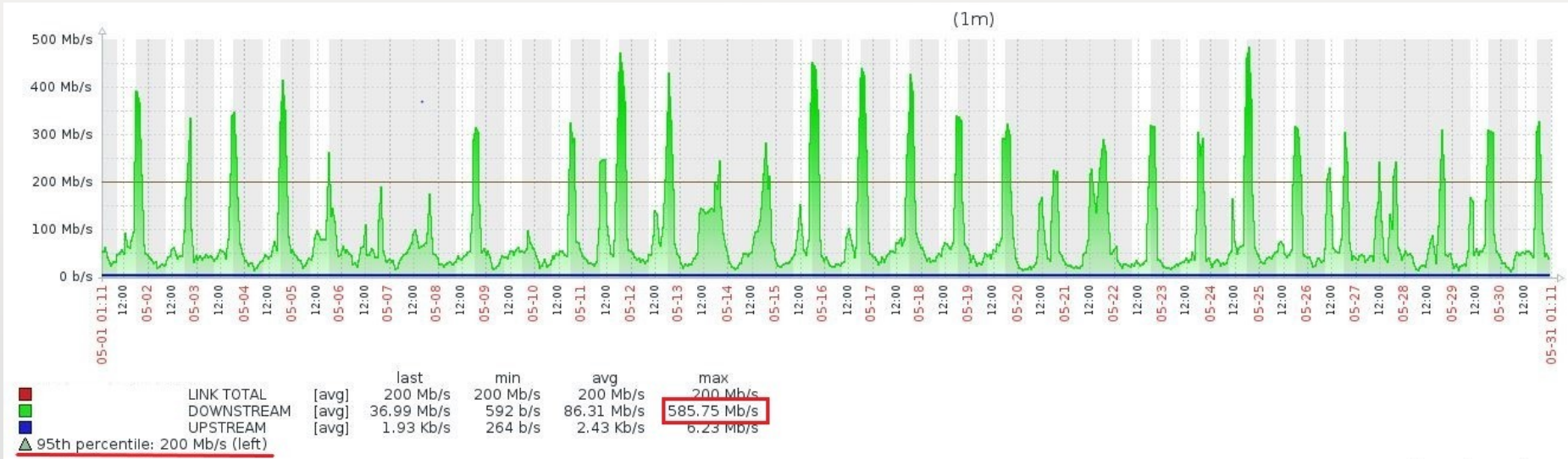
Trânsito IP Com Compromisso



Data from trends. Generated in 0.44 sec.

Modelo de cobrança

Trânsito IP Com Compromisso



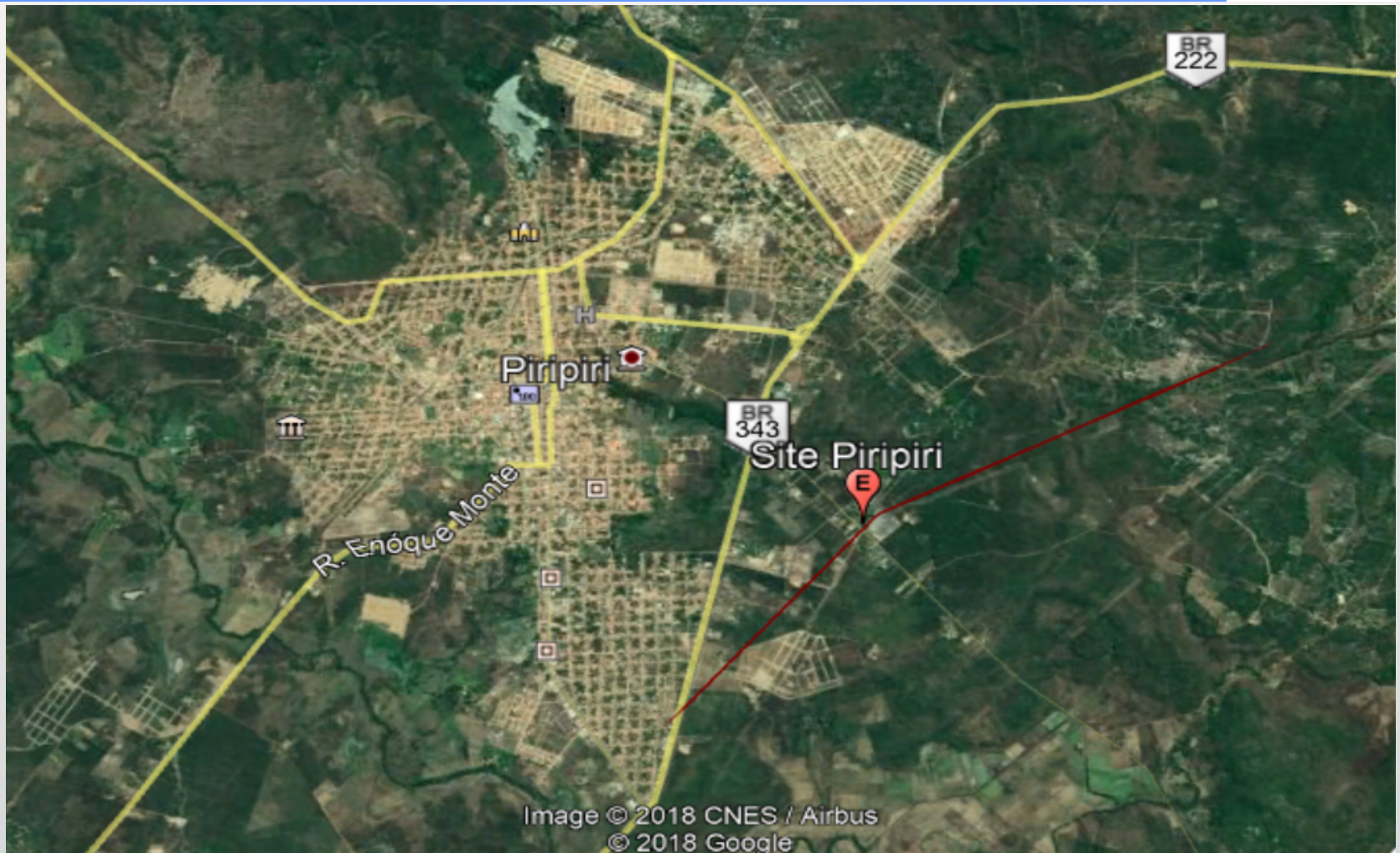
POPs no PIAUÍ

Campo Maior - Rodovia PI 114



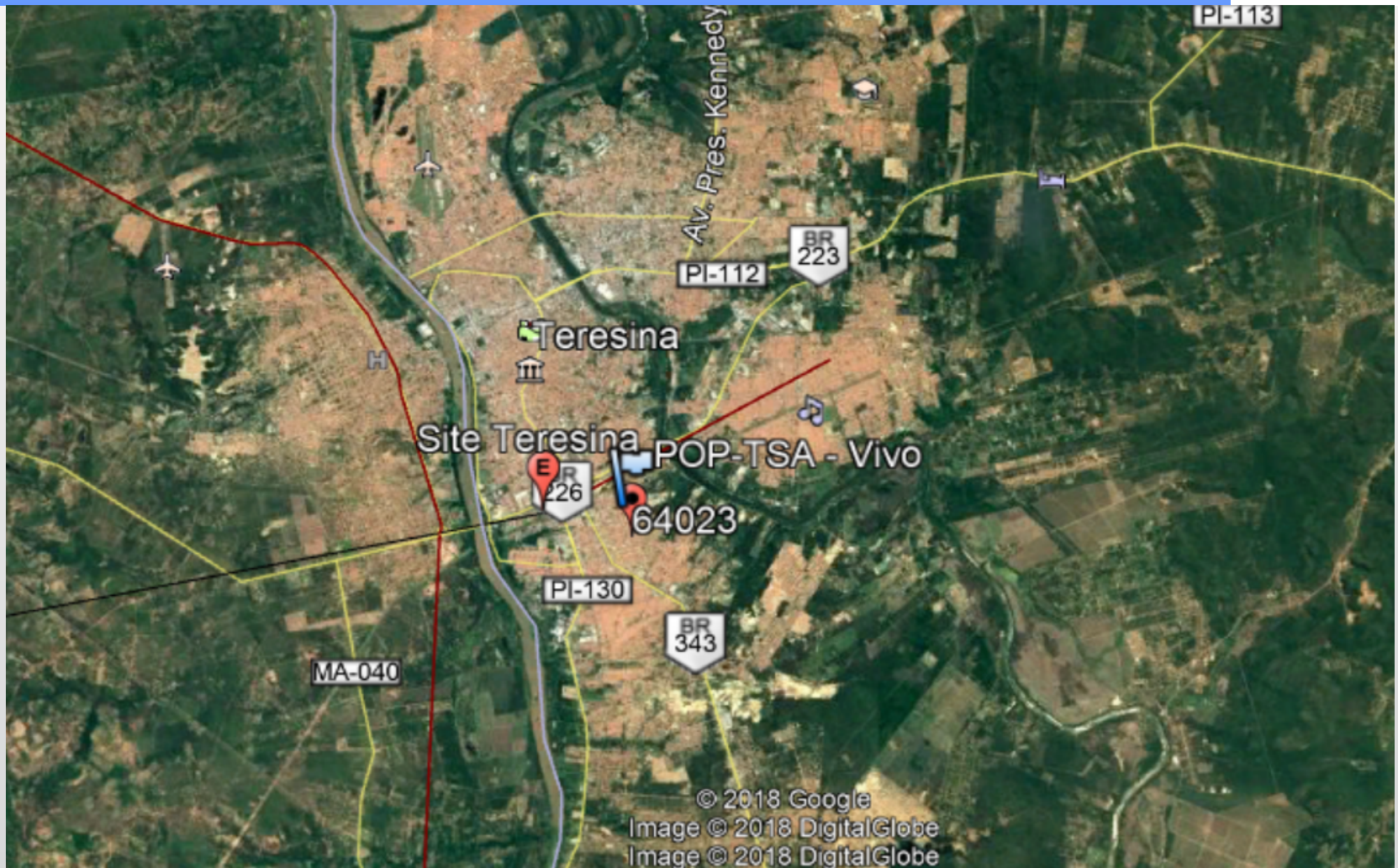
POPs no PIAUÍ

Piripiri



POPs no PIAUÍ

Teresina (02 POPs)



OBRIGADO !

ASAP
TELECOM

www.asaptelecom.com.br